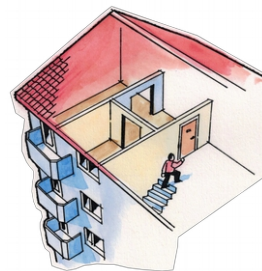


## Tekniken kräver:

- Detektorn ansluts till 230VAC.
- Låg profil, bygger höjd 42mm med sockel.
- Levereras som optisk, jonisk, termisk eller optisk/termisk.
- Levereras med Reläsockel NO/NC som tillbehör
- Mycket driftsäker med digital signalfiltrering.
- Integrerad siren 85dB/3m.



## Funtionsområden och egenskaper:

### 500-IDx, Universell branddetektor med integrerad siren 85dB/3m

#### Egenskaper 500-IDx:

- levereras med 9-24VDC
- Integrerad siren, 85 dB/3m
- Låg profil, bygger endast 42mm med sockel
- Automatisk kalibrering/föjsamhetsjustering
- Varnar för skräp i kammaren med gula blink
- Varnar för fel känslighet med gula blink
- Varnar för tidigt larm med röda blink i 10 sekunder
- Varnar för larm med fast rött ljus, ger larm till central
- Håller kontakt som visas med 2 korta röda blink
- Kan läsa av status och historik från PC (tillbehör)
  - loggar som uppstart/prealarm/larm
- Anpassad för takdosa



**Branddetektor 500-IDx:** (x=O, I, T, OT, Re)  
O: Optisk, I: jonisk, T: Termisk, Re: reläsockel  
OT: Multikriterie optisk/termisk  
D=118mm, H=36mm (H=42mm inkl sockel)



Reläsockel 500-Re

#### EI-Nummer:

500-IDI, jonisk	eInr 6300494
500-IDO, optisk	eInr 6300489
500-IDT, värme ca 60°C och 9 <sup>o</sup> /min	eInr 6300960
500-IDOT, optisk/värme 60°C och 9 <sup>o</sup> /min	eInr 6300691
500-Re, Reläsockel No/Com/No	eInr 6300596

### Vad händer idag när det brinner och varför:

Över 50% av bränder startar i elektrisk utrustning eller anläggningar. Idag har vi mycket brandfarliga produkter såsom nylon, fleece mm. Detta har gjort att ett hus övertänt på 5 minuter idag till 20 minuter i gamla dagar. Du har i dag under 2 minuter på dig att rädda dig och din familj ut från din fastighet. Snabb upptäckt är därför viktigare än någonsin.

#### Optisk detektering:

Bäst mot pyrande bränder och synlig rök  
Stabil mot rök och varm / fuktig luft från badrum.

#### Rekommenderad placering:

- I korridor och sovrum
- Kök om det är väl ventilerat
- påverkas i hög grad av slitage (bytut vid behov)
- Om många falsklarm, byt till värmedetektor.

#### Jonisk detektering:

Bäst mot snabbväxande bränder  
Flamm-bränder med lite rök (t.ex.. Nylon / fleece)

Brand i elektriska produkter och anläggningar  
Rekommenderad placering: - vid TV-rum / uppehållsrum – vid förväntade lågor. - Tvätttrum / tekniska rum – Om många falsklarm, byt till optiskdet

### Installation av 500-IDx detektor:

1. Takdosa monteres vid tillfälle för dold anslutning
  - 4/6 trådar dras till kontaktpunkt.
  - 6 trådar används om du har en kombicentral som kräver reläsockel 500-Re
2. Sockel fästes, och kabel kopplas till:
  - 2 trådar till spänning/
  - 2 trådar till siren som skal kopplas till
  - 2 trådar till centralen som kräver relä (typisk kombilarm)
3. Sätt detektor in i sockel